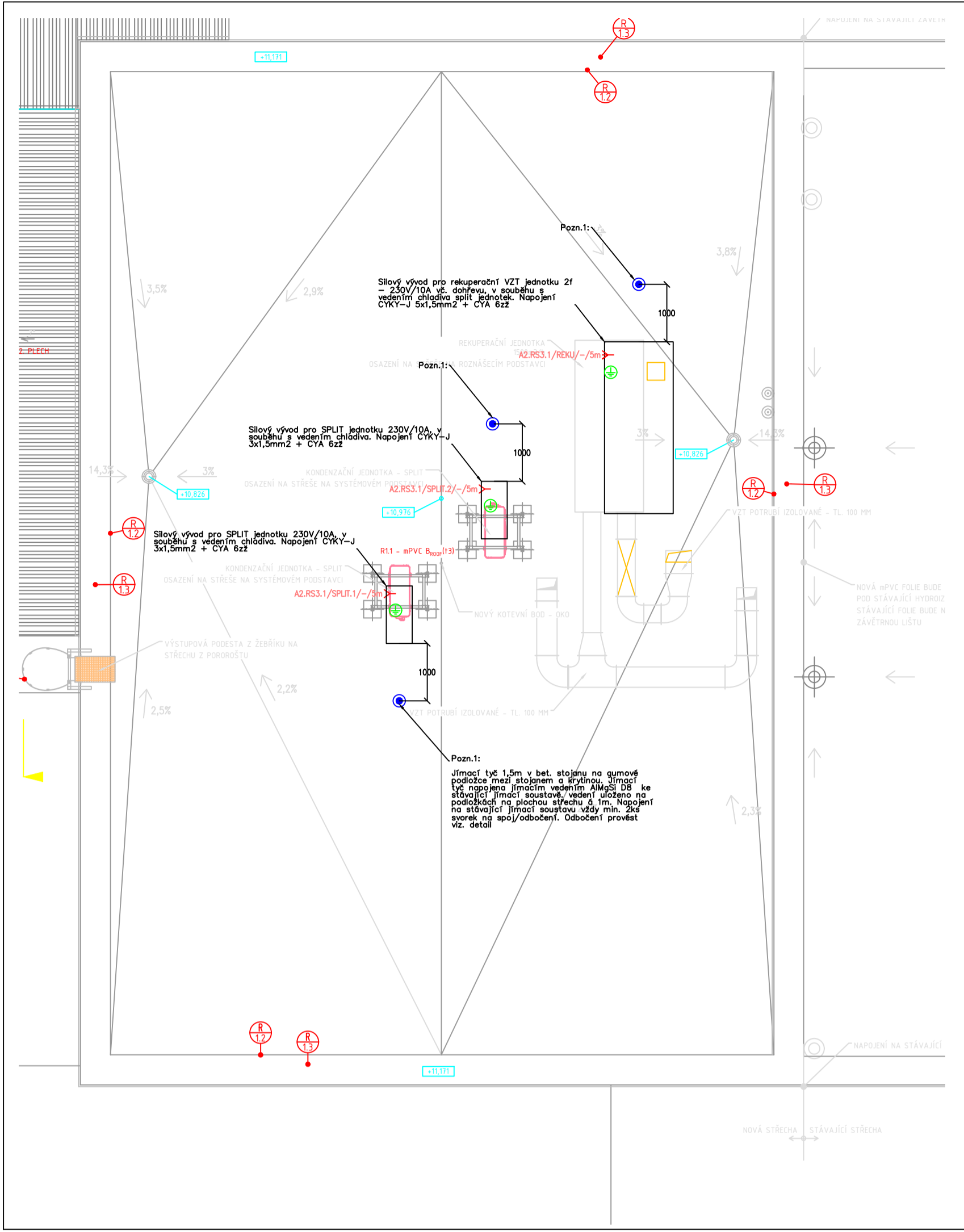


A1 – 3.NP



A1 – STŘECHA

Legenda

- Rozvaděč NN
- Zásuvka 230V/16A; IP20
- Vývod 3ž. dle popisu
- Vývod 5ž. dle popisu
- Podlahová krabice do bet. podlahy vč. 3x modul 230V; 1x modul 2xRJ45
- Vypínač řízení č.1
- Vypínač řízení č.5
- Vypínač řízení č.6
- Tlačítko 1/0
- ochranné pospojování
- jímací tyč
- reproduktor školního rozhlasu
- zvonek školního zvonění

OCHRANA PŘED ÚRAZEM ELEKTRICKÝM  
PROUDEM DLE ČSN 33 2000-4-41 ed.3  
ŽIVÝCH ČÁSTÍ: OCHRANA ZABRANOU, OCHRANA KRYTY NEBO PŘEPÍŽKAMI,  
OCHRANA ZABRANOU, OCHRANA POLOHOU, OCHRANA  
DOPLÁKOVOU IZOLACÍ  
NEŽIVÝCH ČÁSTÍ: AUTOMATICKÉ ODPOJENÍ OD ZDROJE  
DOPLŇENÁ – PROUDOVÝM CHRÁNIČEM  
– OCHRANNÝM POSPOJOVÁNÍM

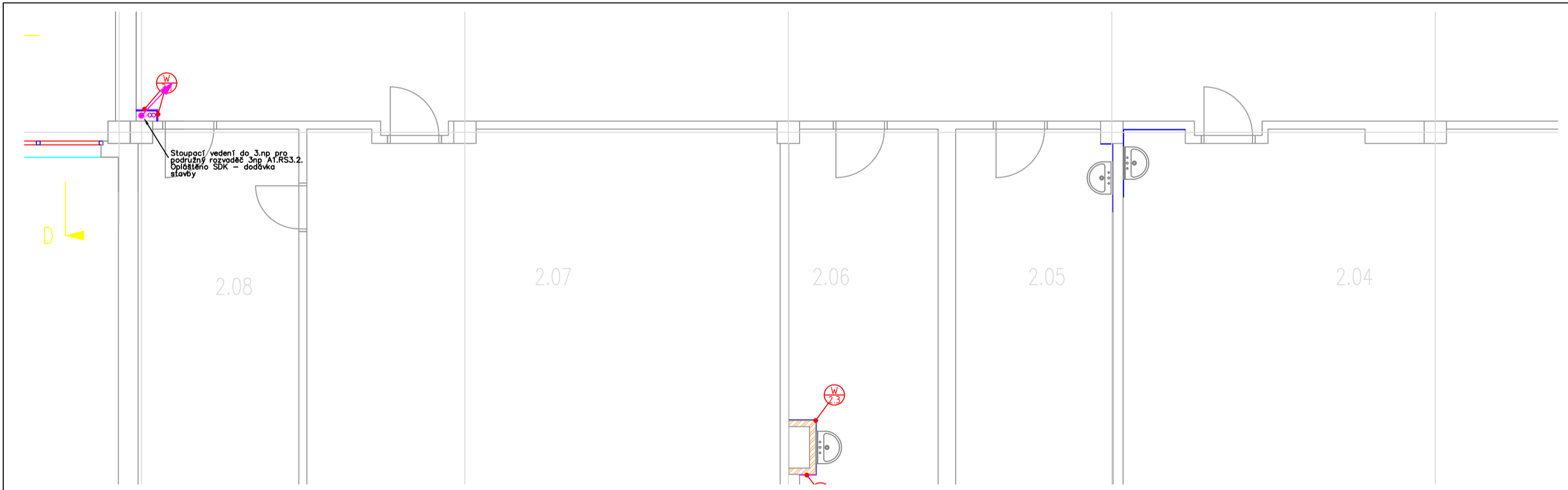
OBSAH POZNAMKY:

- TATO DOKUMENTACE NEHRAŽUJE ODPOVĚDNOSTÍ A DILENSKOU DOKUMENTACÍ, KTEROU JE DODAVATEL POVINEN ZPRACOVAT PŘED ZAPOČETÍM STAVEBNÍCH PRACÍ A PŘEDLOŽIT ARCHITEKTŮM A INVESTORŮM K ODSOUHLASENÍ
- NEDÍLNOU SOUČÁSTÍ DOKUMENTACE JSOU PROFESNÍ ČÁSTI PD
- VEŠKERÉ VÝROBKY, MATERIÁLY A PROVÁZENÉ PRÁCE MUSÍ BÝT V SOULADU S PLATNÝMI ČSN A TECHNOLOGICKÝMI POSTUPY URČENÝMI VÝROBCEM
- TECHNICKÁ ZPRÁVA JE NEDÍLNOU SOUČÁSTÍ VYKRESOVÉ DOKUMENTACE
- NÁROKY NA POŽÁRNÍ ODOLNOST JEDNOTLIVÝCH KONSTRUKCÍ VIZ. PO POŽÁRNÍ BEZPEČNOSTNÍ ŘEŠENÍ STAVBY
- V DOKUMENTACI JSOU ZAPRACOVÁNY POUZE SKUTEČNOSTI ZNÁMÉ A DOHODNUTÉ KE DNI VYDÁNÍ

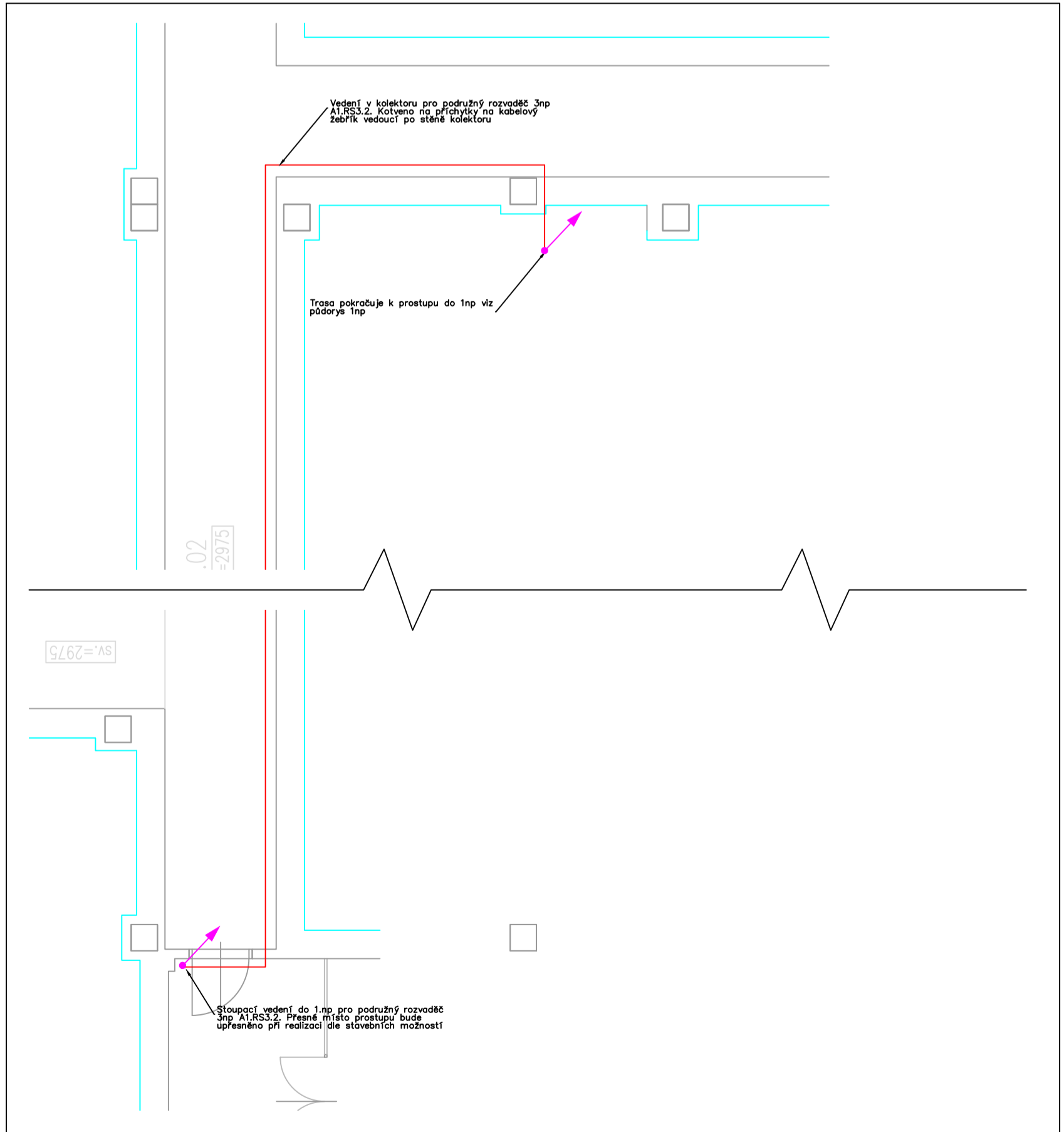
A – přisazené/zavěšené svítidlo s uniformním optickým translucenčním, sendvičovým, mikropřismastickým krytem – složený ze dvou mikropřismastických desek a opalové desky pro zajištění uniformity a zamezení prosvětlení LED spotů a pro dosažení nejvyššího UGR, 30,6 W, 3 550 lm, 4 000 K, IP 20, CRI 90+

B – přisazené/zavěšené svítidlo LED s uniformním optickým translucenčním, sendvičovým, mikropřismastickým krytem – složený ze dvou mikropřismastických desek a opalové desky pro zajištění uniformity a zamezení prosvětlení LED spotů a pro dosažení nejvyššího UGR, 31 W, 3 410 lm, 4 000 K, IP 40, CRI 90+, délka 1408 mm

NO-01 – sv. nástěnné LED nouzové; IP65; 6,6W; 6500K; NiMh batt. t=60min.  
NO-02 – sv. přisazené LED protipánikové koridor; IP65; 2x3W; 6500K; NiMh batt. t=60min.  
NO-03 – sv. přisazené LED protipánikové; IP65; 2x3W; 6500K; NiMh batt. t=60min.



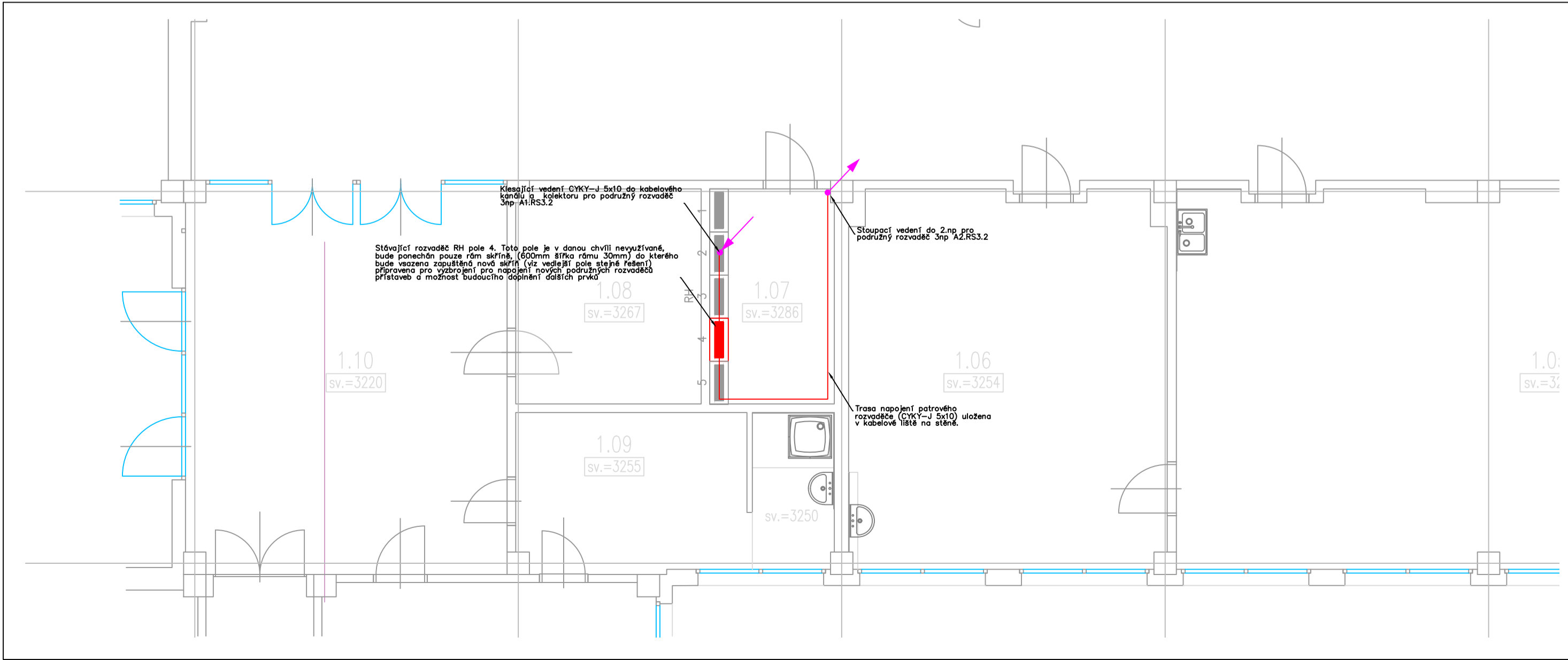
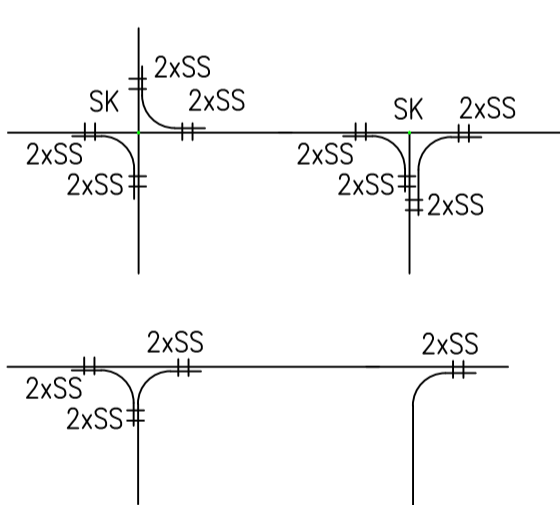
A1 – 2.NP



A1 – 1.NP

E – KOLEKTOR

SPOJOVÁNÍ VEDENÍ



ZODPOVĚDNÝ PROJEKTANT			GENERÁLNÍ PROJEKTANT			INVESTOR		ČÁST		FORMÁT	
Electric Technology s.r.o. IČ: 05006988   tel: +420 601 317 721 info@electric-technology.cz www.electric-technology.cz			projektová a inženýrská akciová společnost Kloboučkova 2303/23, 148 00 Praha 4 - Chodov tel. (+420) 731 479 619, e-mail: rhm@rhmas			TRIVIS - Střední škola veřejnoprávní a Vyšší odborná škola prevence kriminality a krizového řízení Praha, s.r.o. Hovavčická 128/111, Kobylisy, 182 00 Praha		D.1.4 TECHNICKÁ PROSTŘEDÍ STAVEB		A1	
VEDOUcí PROJEKTANT			VEDOUcí PROJEKTANT			NÁZEV PROJEKTU		ČÁST		STUPEŇ	
Ing. Kaňa Leoš			Ing. Jan Lapáček			DOSTAVBA BUDOVY - ZKAPACITNĚNÍ, ZŠ HOVORČOVICKÁ, HOVORČOVICKÁ 11/1281, 182 00 PRAHA 8 - KOBYLISY		D1.4.1 - ELEKTROINSTALACE		DÚR + DSP	
KONTROLOVAL			KONTROLOVAL			VYPRACOVAL		NÁZEV VÝKRESU		MĚRKA	
Ing. Karel Kreysa			Ing. Jan Lapáček			Jan Mastik		PAVILON A1		1 : 75	
VYPRACOVAL			VYPRACOVAL			OBJEKT		NÁZEV VÝKRESU		REV.	
Ing. Kaňa Leoš			Ing. Jan Lapáček			PAVILON A1		ELEKTROINSTALACE ENN, ESL		1	
OBSAH VÝKRESU			OBSAH VÝKRESU			D.1.4.1.02					